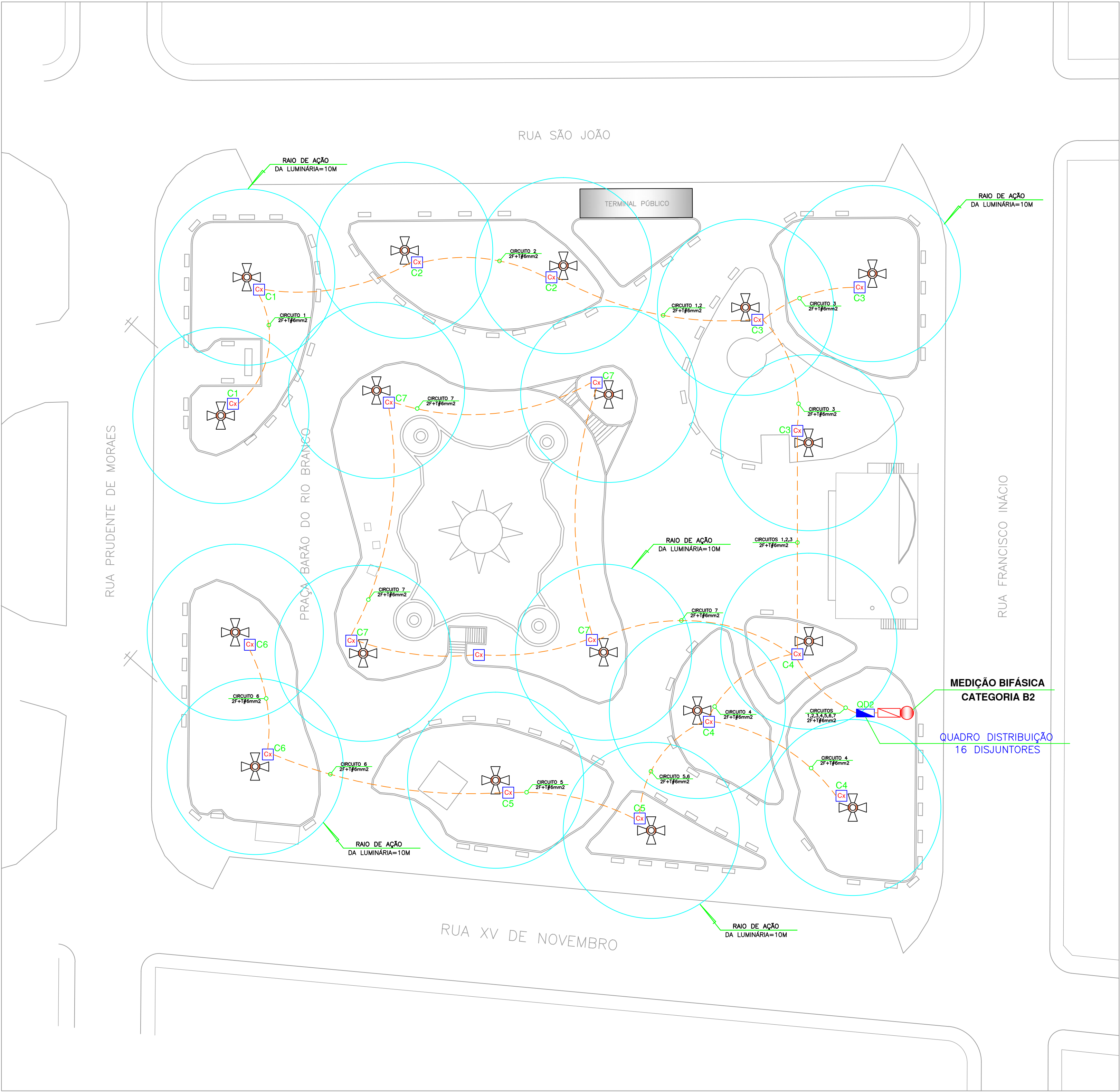


Praça Barão do Rio Branco



Esc.:1:100

LEGENDA	
	LUMINÁRIA PÚBLICA DE 03 PÉTALAS C/ 03 LÂMPADAS V. METÁLICO 250W + REATOR 32W
	CAIXA DE INSPEÇÃO EM CONCRETO 50x50x60cm COM TAMPA
	ELETRODUTO PVC 1.1/4" PAREDE 3mm
	MEDIÇÃO BIFÁSICA CATEGORIA B2 – PADRÃO CPFL
	QUADRO DE DISTRIBUIÇÃO 16 DISJUNTORES

OBSERVAÇÕES TÉCNICAS:

CARGA ELÉTRICA CONFORME ESPECIFICADO NO PROJETO E MEMORIAL DESCRITIVO.
OS POSTES METÁLICOS DAS LUMINÁRIAS DEVERÃO SER ATERRADOS.
OS DISJUNTORES DE PROTEÇÃO DOS CIRCUITOS SERÃO BIPOLARES DE 25A.
A CONEXÃO DA CAIXA DE INSPEÇÃO ATÉ OS REATORES SERÁ ATRAVÉS DE UM CABO PP 2x2.5mm2
CADA CIRCUITO ELÉTRICO SERÁ CONSTITUÍDO DE 2F+1T#6MM.

CARGA ELÉTRICA INSTALADA POR LUMINÁRIA:
03 LÂMPADAS VAPOR METÁLICO+REATOR
250W+32W (REATOR) = 282W POR LÂMPADA
PORTANTO: 03x282W = 846W POR LUMINÁRIA

CARGA ELÉTRICA TOTAL:
CONSIDERANDO 18 LUMINÁRIAS DE 846W CADA
PORTANTO: 18x846W = 15.228W OU 15,23KW

PROJETO ELÉTRICO COMPLETO		FOLHA 04/05
<p>Iluminação das Praças Mons. Aristides S. Leite e Barão do Rio Branco</p> <p><small>OBJETO</small></p> <p>Praças Municipais Mons. Aristides S. Leite e Barão do Rio Branco</p> <p><small>LOCAL</small></p> <p>Prefeitura Municipal de Bebedouro</p> <p><small>PROPRIETÁRIO</small></p> <p>Vide Implantação</p> <p><small>ENCOMENDADO</small></p> <p>Centro</p> <p><small>BARRIO</small></p> <p><small>CEP</small> 14.700-000</p> <p><small>CIDADE</small> Bebedouro/SP</p>		
<p>SITUAÇÃO S/ ESCALA</p>		<p><small>PREFEITURA MUNICIPAL DE BEBEDOURO</small></p> <p>FERNANDO GALVÃO MOURA PREFEITO MUNICIPAL C.P.F.: 188.954.508-61</p>
<p>OBSERVAÇÕES</p> <p>PROJETO ELÉTRICO</p> <p>Praça Barão do Rio Branco</p>		<p><small>DIRETOR DE OBRAS E CONDIÇÕES</small></p> <p>WAGNER SILVEIRA ENGº CIVIL CREA: 506.005.510-9</p>
<p>CPFL:</p>	<p>Aprovação:</p>	<p><small>AUTOR DO PROJETO E RESPONSÁVEL TÉCNICO</small></p> <p>ENGº JOSÉ PAULO ROSSANEZI ENGº ELETRICISTA CREA: 068.502.591-0</p>
<p>Desenho:</p>	<p>Data:</p>	
<p>JPaulo</p>	<p>20/10/2017</p>	



Prefeitura Municipal de Bebedouro